

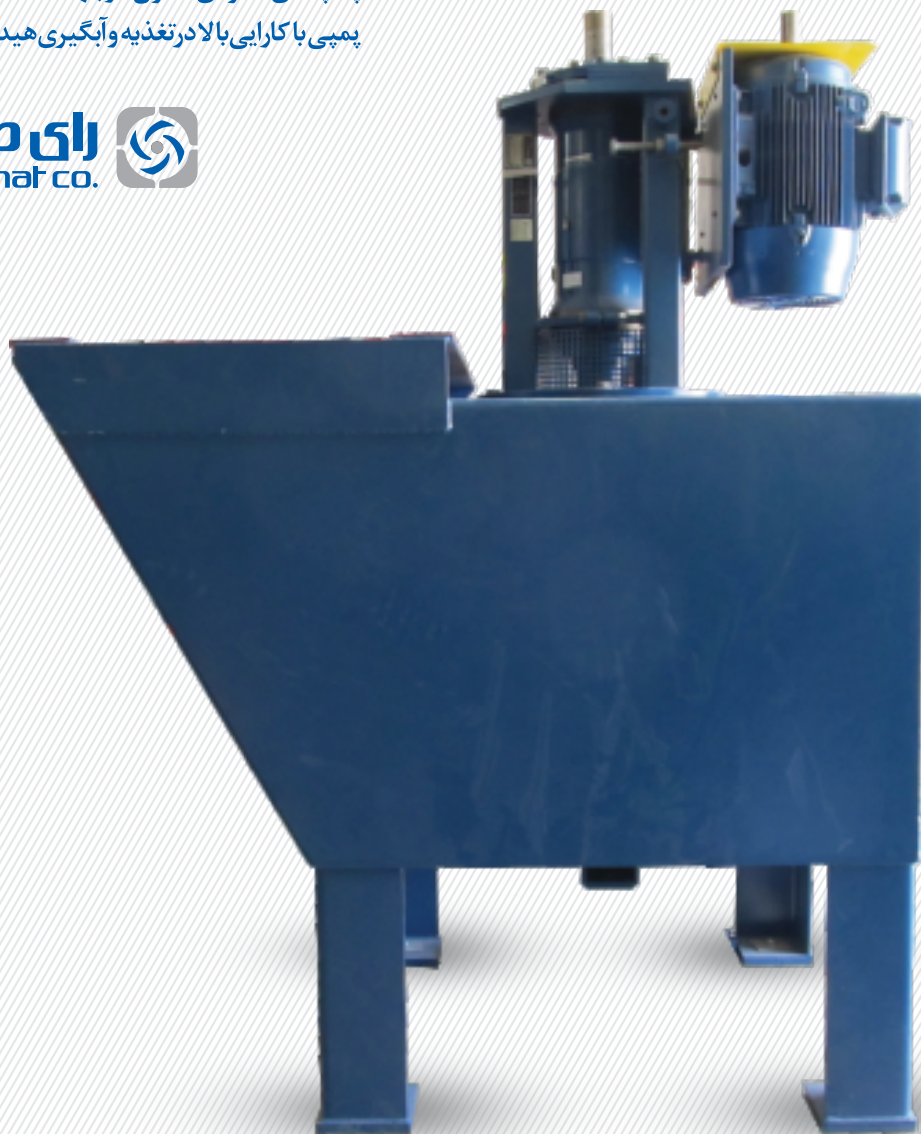
MVT

VERTICAL TANK PUMPS

پمپ های عمودی مخزن دار جهت انتقال اسلاری
پمپی با کارایی بالا در تغذیه و آبگیری هیدروسیکلون ها

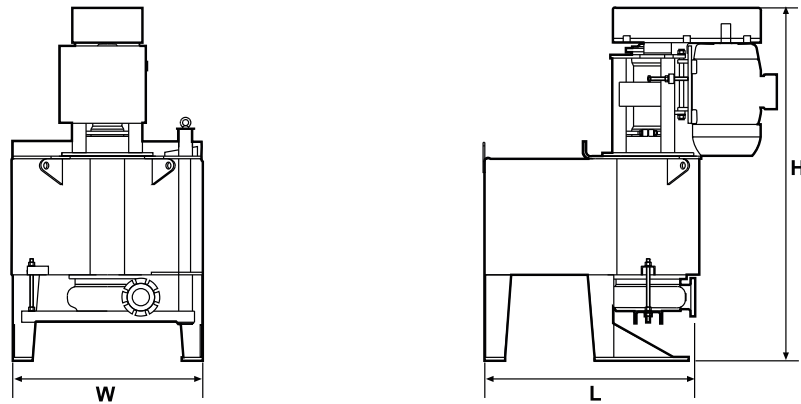
توس

رای صنعت
RaySanat co.



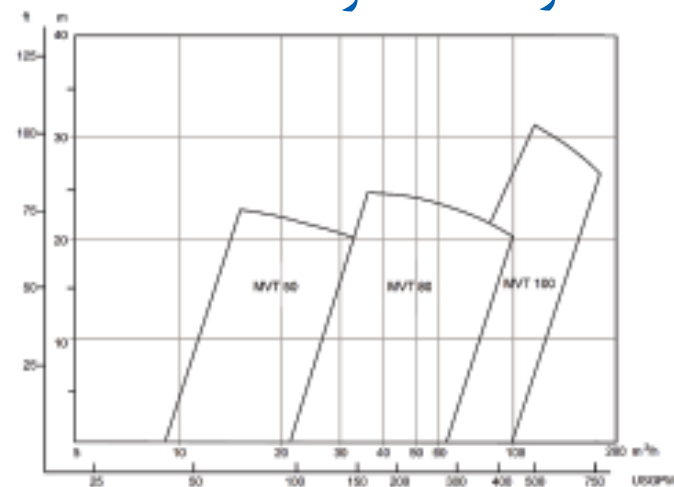
www.raysanat.com
info@raysanat.com
[@raysanat](https://www.instagram.com/raysanat)

ابعاد



Pump type	Dimensions (mm)			Tank volume (m ³)
	H	L	W	
MVT 50	1470	1035	1010	0.25
MVT 80	1880	1015	1060	0.33
MVT 100	2050	1225	1100	0.57

محدوده عملکرد



طراحی

- پمپ های اسلاری عمودی مخزن دار سری MVT برای انتقال اسلاری با سایندهای بالا طراحی شده اند.
- این سری از پمپ های سانتریفیوژ، به واسطه طراحی مبتکرانه خود نصب راحت و نگهداری و تعمیرات ساده ای دارند و دارای استحکام بسیار بالایی نیز هستند.
- مخزن رو باز به همراه ورودی عمودی پمپ، از به وجود آمدن کف و هوا گرفتگی جلوگیری می کند.
- قطعات سایشی از بهترین متریال مقاوم به سایش مکانیکی ساخته شده اند.



ویژگی ها و مزایا

سیستم آب بندی

از مزیت های این سری از پمپ های عمودی مخزن دار آن است که به واسطه طراحی منحصر به فرد خود نیازی به سیستم های آب بندی ندارد زیرا مجموعه بیرینگ هوزینگ، خارج از مخزن قرار گرفته است.

بیرینگ ها

- بیرینگ، استافینگ باکس و یا آب بندی مستغرق در این سری از پمپ ها وجود ندارد، با این طراحی اطمینانی به وجود می آید تا مدت زمان خرابی، تعمیرات و آب مورد نیاز برای شستشوی پمپ به حداقل برسد و نگهداری و تعمیرات آسانی دارند.
- بیرینگ های پمپ به وسیله گریس، روانکاری می شوند.
- از محفظه بیرینگ ها به وسیله آب بندی دو گانه از ورود اسلاری جلوگیری می شود.

طراحی پمپ

- ساختاری منسجم و طراحی انعطاف پذیر
- مخزن رو باز به همراه ورودی عمودی مناسب برای پمپاژ کف که همواره از گرفتگی هوا جلوگیری می کند
- طراحی منحصر به فرد بدون وجود یاتاقان های مستغرق و یا آب بندی محور
- این سری از پمپ ها نصب و راه اندازی بسیاری آسانی دارند.

تنظیم لقی ایمپلر پمپ

برای تنظیم فاصله بین ایمپلر و پوسته به منظور بهترین عملکرد پمپ در طول عمر معمول ایمپلر، نیازی به دمونتاژ پمپ نیست و تنها مطابق شکل می توان لقی رادر پمپ تنظیم نمود.

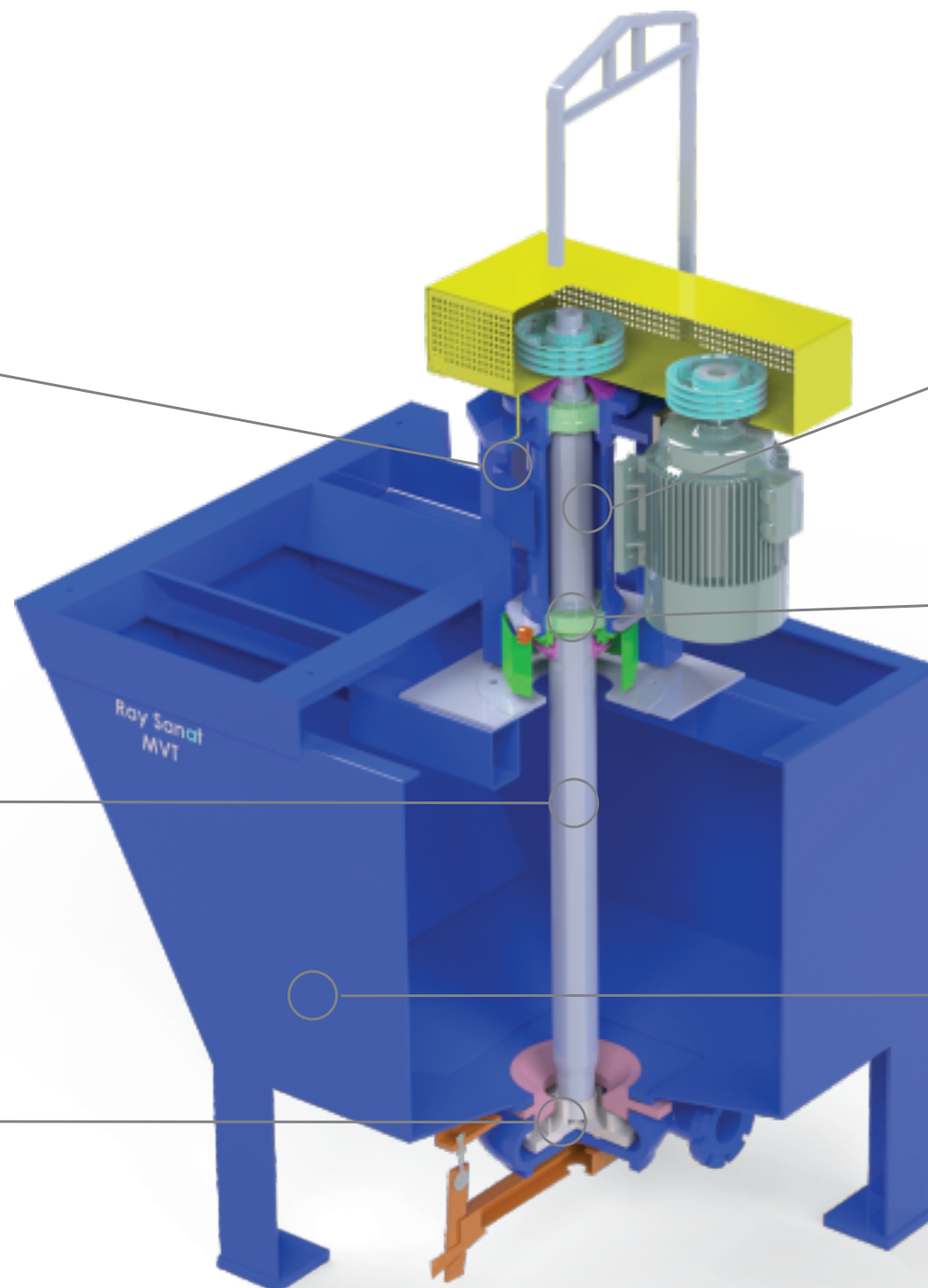
پس از شل نمودن پیچ های نگهدارنده محفظه بیرینگ هوزینگ، مجموعه مونتاژ شده بیرینگ هوزینگ را می توان به همراه ایمپلر و شافت به وسیله پیچ های تنظیم، به سمت پایین حرکت داد تا زمانی که به لاینر پمپ برخورد کند و سپس با بالا آوردن مجموعه به فاصله مورد نیاز دست یافت.

شافت پمپ

- در طراحی منحصر به فرد این سری از پمپ های عمودی اسلاری، شافت دو تیکه می باشد و قسمت انتهایی آن که ایمپلر به آن متصل می شود در اسلاری مستغرق می باشد، قابلیت تعویض داشته و دیگر نیازی به تعویض تمامی شافت نیست.
- شافت برای کار در شرایط سخت طراحی شده است. طراحی ویژه شافت به منظور به حداقل رساندن انحراف و پیچش شافت و افزایش حداکثری عمر پمپ می باشد.

قطعات تحت سایش

- متریال قطعات سایشی متناسب با نیاز مشتری انتخاب می شوند.
- امکان پوشش مخزن و محور به منظور جلوگیری از سایش وجود دارد.
- قطعات ریخته گری با تکنولوژی بالا و فرایند عملیات حرارتی به همراه ضخامت زیاد در مناطق تحت سایش توسط شرکت رای صنعت تولید می شوند.
- کیسینگ پمپ های مخزنی سری MVT به وسیله یک میله حمایت می شود. بسته به اندازه پمپ، میله هم با دست و هم با جک هیدرولیکی پایین آورده می شود.
- ایمپلر می تواند جدا شود و به قطعات تحت سایش پمپ از جمله پروانه و کیسینگ پمپ (Wet end) دسترسی پیدا نمود.

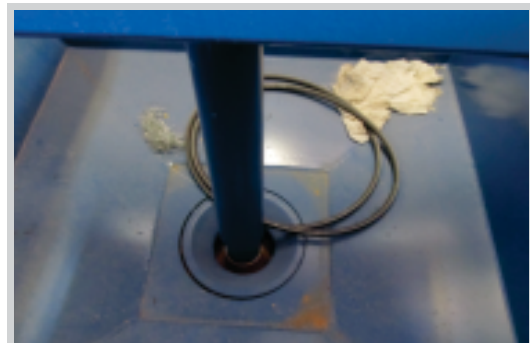




توس
رای صنعت
شرکت دانش بنیان



MVT
VERTICAL TANK PUMPS



کاربردها

قوی ترین و قابل اطمینان ترین پمپ های عمودی مخزن دار جهت استفاده در کاربردهای مختلف صنعتی از جمله:

- تغذیه هیدروسیکلون ها
- کاربردهای ته ریز پروسه های معدنی
- پمپ های نمونه بردای از کنسانتره
- نصب تاسیسات به صورت ثابت و متحرک و پانیمه متحرک
- واحدهای مخلوط / توزیع در برنامه های کاربردی برای فلو کولات یا تزریق شیر آهک به فاضلاب و یا تزریق سیمان به تونل ها و یا معادن.

توان الکتروموتور

اندازه موتور و اندازه سیستم تسمه پولی با برنامه کاربردی پمپ متفاوت است. حداقل اطلاعات مورد نیاز برای انتخاب تقریبی پمپ، سرعت و موتور به عوامل زیر بستگی دارد

- دبی اسلاری
- چگالی اسلاری
- کل هد مورد نیاز پمپ



توس
رای صنعت



شرکت دانش بنیان

www.raysanat.com

[@raysanat](mailto:info@raysanat.com)



دفتر مرکزی و کارخانه: مشهد، شهرک صنعتی توس، توس ۲

اندیشه ۱۳، شماره ۸۶۱

تلفن: ۰۵۱-۳۵۴۱۱۳۲۰-۴

نمابر: ۰۵۱-۳۵۴۱۱۳۲۴

کارخانه ریخته گری: مشهد، شهرک صنعتی توس، توس ۱

صنعت ۱۳، شماره ۶۱۴B

info@raysanat.com